

Une durabilité éprouvée pour tous les détails de vos projets de construction

Triflex ProDetail



Triflex ProDetail

Une durabilité inégalée

Avec des années d'expérience sur les chantiers, une excellente adhérence sur plus de 2 000 supports testés et d'innombrables possibilités d'application, les systèmes d'étanchéité liquide Triflex sont inégalés en termes de sécurité, de durabilité et d'étanchéité jusque dans les moindres détails. Reconnu comme une solution d'étanchéité de premier plan depuis 25 ans, Triflex ProDetail est réputé pour sa polyvalence inégalée dans l'imperméabilisation des détails difficiles.



Le produit convient aussi bien aux nouvelles constructions qu'aux rénovations –

Des toitures et détails de toiture aux balcons et parkings, les applications sont multiples. Avec Triflex ProDetail, vous obtenez non seulement un produit d'étanchéité de première classe, mais vous bénéficiez également de notre vaste programme de formation et de service pour des solutions optimales à tous vos défis.



Résultats des tests et certificats

Nouveau test de charge par KIWA

Nous attachons une grande importance à la durabilité de nos produits, afin qu'ils soient non seulement faciles à appliquer, mais qu'ils protègent aussi durablement les matériaux de construction contre la pénétration de l'humidité. Triflex ProDetail répond déjà aux exigences les plus élevées de l'ETAG 005 (W3, M et S, P1-P4, TL4, TH4). L'essai de charge de l'évaluation technique européenne des produits de construction est une procédure normalisée permettant d'évaluer les performances et la fiabilité des systèmes d'étanchéité extérieurs. Actuellement, l'essai est réalisé conformément aux exigences de la classification W3 selon l'EAD 030350-00-0402 pour s'assurer que ces systèmes d'étanchéité fonctionnent efficacement dans diverses conditions, notamment l'exposition à l'eau, les changements de température, les contraintes mécaniques et le vieillissement.

Longévité prouvée : résultats détaillés des tests

Nous avons soumis notre Triflex ProDetail à des tests de charge accrue. La comparaison entre les tests de charge accrue et les échantillons de chantier se traduit par une durée de vie nettement plus longue - confirmée officiellement par KIWA, l'institut de contrôle, d'inspection et de certification de l'industrie de la construction.

| Paramètres | W1 | W2 | W3 | Nouveau test* |
|--|-----|-----|------|---------------|
| Durée de vie (en années) | 5 | 10 | 25 | 40 |
| Rayonnement UV (en MJ/m ²) | 200 | 400 | 1000 | 2000 |
| Rétention d'eau (en jours) | | 90 | 180 | 200 |
| Chaleur 70 °C (en jours) | 100 | 200 | 400 | 480 |
| Résistance à la fatigue (en cycles) | 250 | 500 | 1000 | 1500 |

*Conforme aux exigences de l'EAD 030350-00-0402 en matière d'essais complets.

Le test couvre un certain nombre de domaines clés:

1. Étanchéité: test de l'étanchéité à l'eau stagnante pendant une période déterminée.
2. Résistance aux charges mécaniques: évaluation de la capacité du système d'étanchéité à supporter des charges et des chocs mécaniques sans dommages.
3. Résistance au vieillissement: évaluation de la performance à long terme du système d'étanchéité dans des conditions
4. Force d'adhérence: mesure de la force d'adhérence entre le système d'étanchéité et le substrat dans différentes conditions.

Assurance de 40 ans



Même dans des conditions météorologiques extrêmes, Triflex ProDetail défie les éléments avec aisance!

Triflex ProDetail pose de nouveaux jalons en matière de résistance aux conditions climatiques extrêmes. Des essais de charge approfondis montrent que ce produit conserve ses qualités même lorsqu'il est exposé à un rayonnement UV de 2000 MJ/m², soit le double de l'essai conventionnel de 1000 MJ/m²*. Cette excellente résistance aux UV garantit une imperméabilité à long terme, en particulier sur les toits plats, même en cas de fort ensoleillement. De plus, l'étanchéité conserve sa flexibilité sur une longue période, démontrant ainsi sa fiabilité et sa durabilité.



Restez au frais - Triflex ProDetail résiste sans effort aux défis de la chaleur constante!

La résistance de Triflex ProDetail à la chaleur continue a été testée en exposant le produit à une température de 70°C pendant 480 jours, soit 80 jours de plus* que la référence. Cette performance impressionnante prouve que Triflex ProDetail offre une solution fiable dans n'importe quel climat et maintient sa résistance même à des températures extrêmes.



Maître de l'endurance - Triflex ProDetail fait preuve d'une solidité à toute épreuve lors du test de fatigue!

L'endurance de Triflex ProDetail est démontrée par des essais de fatigue, avec un nombre impressionnant de 1500 cycles par rapport à la norme de 1000 cycles*, soulignant sa capacité à fournir des performances à long terme. Cette fiabilité à long terme, même dans des conditions de température variables, fait de Triflex ProDetail une solution de confiance pour les architectes et les installateurs.



Imbattable sous pression - Triflex ProDetail : Là où la pression augmente, l'étanchéité reste toujours impénétrable!

Lors de tests* portant sur l'étanchéité sous pression, Triflex ProDetail a démontré des performances exceptionnelles en résistant à une pression d'eau de 4 bars - un résultat équivalent à la pression de l'eau dans une colonne d'eau de 40 mètres de haut. Cette capacité à agir comme une barrière fiable contre les conditions météorologiques les plus exigeantes positionne Triflex ProDetail comme une solution inégalée dans sa catégorie.

Surtout sous l'eau - Triflex ProDetail reste étanche même dans un bain d'eau chaude!

Lors d'un test ultérieur de résistance à l'eau, Triflex ProDetail s'est révélé imperméable pendant une période de 200 jours à 60 °C. 60 °C, ce qui représente une amélioration significative par rapport à la valeur comparative de 180 jours*. Cette imperméabilité continue, même en présence d'eau stagnante, confirme la fiabilité et la durabilité de Triflex ProDetail, même dans des situations telles que les puits.



Stable à tous égards - Triflex ProDetail résiste aux contraintes du temps et reste constant dans sa durabilité!

Le produit impressionne également lors du test d'impression statique, où une charge de 300 N a été appliquée - un net avantage par rapport à la valeur comparable de 250 N*. Ce joint robuste promet une solution durable et résistante à l'épreuve du temps.



Dynamique et étanche - Triflex ProDetail supporte toute charge dynamique!

Triflex ProDetail résiste aux charges dynamiques avec une résistance de 7,5 J, ce qui est supérieur à la valeur comparative de 5,9 J*. Cette propriété offre une protection sûre contre les charges ponctuelles et une protection fiable contre les forces changeantes.



Même pour les moments les plus froids - Triflex ProDetail défie les températures glaciales!

Enfin, Triflex ProDetail prouve sa résistance au froid au plus haut niveau en passant des tests à basse température de -40°C - une amélioration significative par rapport à la norme précédente de -30°C*. Ces résultats confirment que Triflex ProDetail conserve son imperméabilité et sa flexibilité même dans les conditions les plus extrêmes.



*Conformément aux exigences de la classification W3 selon EAD 030350-00-0402.

Triflex ProDétailer les points forts

des caractéristiques de qualité, qui impressionnent sur le chantier

Plastiques liquides hautement réactifs et à durcissement rapide.
Moins de déplacements sur le chantier, une exécution l'exécution du projet.

45 ans d'expérience sur les chantiers et une base de données de plus de 2 000 substrats testés.
Des conseils personnalisés et une solution d'étanchéité optimale.

Gamme étendue de produits complémentaires pour un traitement optimal
Adhésion sans problème, même sur des surfaces spéciales et exigeantes.

Les exigences sont satisfaites conformément à la série de normes DIN 18531 à DIN 18535.
Sécuriser la planification et le traitement, du toit au sous sol.

Également transformable à basse température jusqu'à -5 °C.
Activités supplémentaires par tous les temps et en toute saison.

Résistant aux intempéries et aux UV, résistant à l'hydrolyse.
Des solutions fonctionnelles en permanence et donc une grande fiabilité.

Peut être appliqué jusqu'à une température de surface de +50 °C.
Utilisation optimale des capacités tout au long de l'année.



Triflex ProDetail en pratique

Références de projets, qui prouvent sa longue durée de vie



Cabinet dentaire Dentius, Diest

- Toiture: étanchéité dans la couleur du béton (invisible)
- Septembre 2021



Bio-incubateur VIB, Zwijnaarde

- Toiture: joints d'étanchéité du toit en verre
- Décembre 2020



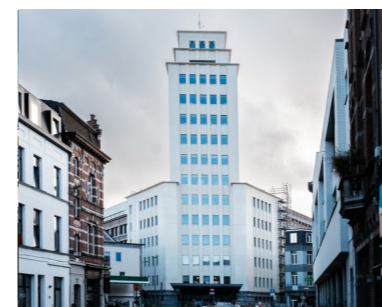
Parlement flamand, Bruxelles

- Toiture: joints d'étanchéité de la verrière
- Décembre 2023



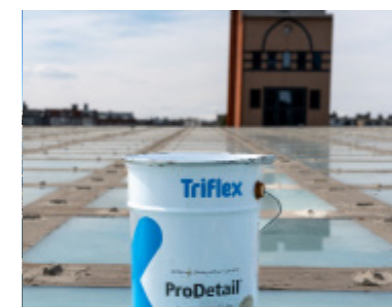
Scellements de détails divers

- Etanchéité de divers détails sur et autour des bâtiments.



Den Bell, Antwerpen

- Rénovation de la toiture
- Mai 2024



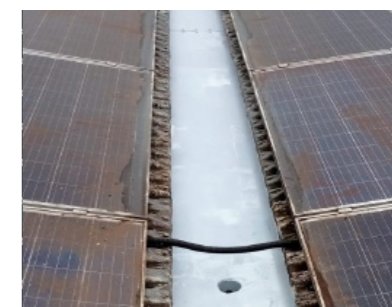
Plopsa Station, Antwerpen

- Toiture: joints d'étanchéité de la verrière
- Février 2024



Joints d'étanchéité de toiture Divese

- Etanchéité de diverses toitures



Stations-service Q8, dans toute la Belgique

- Détails de la toiture: gouttières d'étanchéité
- Année ?

Expériences de clients à propos de Triflex ProDetail

La qualité dont parlent les clients

» Lorsque Michael Hoffmann, directeur technique de Jung-Bauflächentechnik à Solingen, a commencé à travailler avec Triflex il y a près de quatre décennies, je n'avais aucune idée de l'impact que cette décision aurait sur nos projets. Triflex est une entreprise qui se caractérise par sa fiabilité et l'excellence de ses services, même si cela n'a pas toujours été sans faille. Mais ce sont précisément ces défis qui ont renforcé notre coopération et approfondi notre appréciation de la qualité des produits et du service à la clientèle.

Le produit Triflex ProDetail s'est imposé comme une pierre angulaire de notre travail quotidien. Sa polyvalence nous permet de réaliser non seulement des joints muraux, mais aussi des joints d'une régularité et d'une facilité remarquables. Grâce à son agent de durcissement, le processus devient beaucoup plus facile, car il n'est pas nécessaire de mélanger, ce qui garantit une qualité de finition constante. Grâce à ces propriétés, Triflex ProDetail est devenu un produit indispensable sur nos chantiers.

Le service exceptionnel de Triflex mérite une mention spéciale. Par rapport à d'autres fabricants, Triflex se distingue par une résolution simple et efficace des problèmes. En cas de problème - ce qui s'est rarement produit au cours de nos nombreuses années de collaboration - Triflex est immédiatement prêt à apporter son aide et ses conseils. Que ce soit par téléphone ou directement sur place, l'assistance est toujours rapide et ciblée.

Mon expérience avec Triflex, et en particulier avec Triflex ProDetail, remonte à loin et repose sur de nombreux projets réalisés avec succès. La longévité et la résistance du matériau m'ont toujours impressionné. Il est remarquable de constater à quel point la qualité du produit a fait ses preuves au fil des ans. C'est pourquoi j'envisage l'avenir avec confiance.

Une anecdote qui m'a particulièrement marqué concerne la première utilisation de Triflex ProDetail sur l'un de nos chantiers. Après avoir distribué le matériel à nos employés, je me suis enquis de leur expérience le lendemain. Les réactions ont été unanimement positives, à l'exception du fait qu'il devait être un peu plus fluide en surface, ce qui a donné lieu à un moment d'humour. De telles histoires, qui font sourire par la suite, mettent en évidence la courbe d'apprentissage et la richesse de l'expérience partagée que nous avons avec Triflex.»

Michael Hoffmann, directeur Ingénieur
diplômé M. Jung Bauflächentechnik
Verwaltungsgesellschaft mbH, Solingen



» Ma collaboration avec Triflex a commencé il y a un quart de siècle, un tournant qui allait avoir un impact majeur sur le cabinet d'architectes Aumann à Wiesbaden. Il s'agissait de la villa monumentale de Wiesbaden, où le défi consistait à étanchéifier 50 balustres d'une balustrade de balcon. L'eau devait être dirigée le long d'une gouttière entre les petites colonnes - une tâche qui nécessitait une solution spéciale. J'ai trouvé la réponse dans le plastique liquide de Triflex, une décision qui a résisté à l'épreuve du temps et qui est la raison de ma fidélité à la qualité Triflex.

J'ai toujours été impressionné par la polyvalence de Triflex. De la rénovation de balcons aux toits plats en passant par les escaliers et les parkings, l'éventail des projets pour lesquels j'ai utilisé Triflex est très large. Chaque projet a des exigences différentes en matière d'étanchéité. Pour les balcons, il s'agit souvent de garde-corps métalliques et de substrats humides, pour les toits plats, il s'agit des joints muraux ou du travail sans flammes, et pour les escaliers, il s'agit de tenir compte des pentes et de l'écoulement. Les escaliers, que je considère comme des toits plats pliés, sont souvent sous-estimés.

L'étanchéité de 54 balcons dans un complexe résidentiel de la Teutonenstraße à Wiesbaden est un autre projet dans lequel Triflex a une fois de plus prouvé ses atouts. Triflex ProDetail est utilisé pour les joints avec le parapet en béton apparent et l'arrière des volets, tandis que Triflex Creative Design peaufine l'aspect de la surface.

Les avantages de Triflex ne résident pas seulement dans la qualité du produit. L'application rapide tout au long de l'année, la possibilité d'ajuster facilement l'étanchéité même après des années et la compatibilité avec différents supports sont des facteurs décisifs pour moi. A cela s'ajoute l'excellent soutien du responsable régional et de l'organisation de vente directe, qui offre une grande sécurité de planification. Le fait que Triflex ne puisse être utilisé que par des professionnels qualifiés me donne confiance dans mes projets.

Ma collaboration de longue date avec Triflex est basée sur la confiance, la qualité et l'innovation. Cette coopération m'a permis de mener à bien des projets de construction exigeants et variés. Triflex s'est avéré être non seulement un partenaire fiable, mais aussi un élément essentiel de ma réussite professionnelle.»



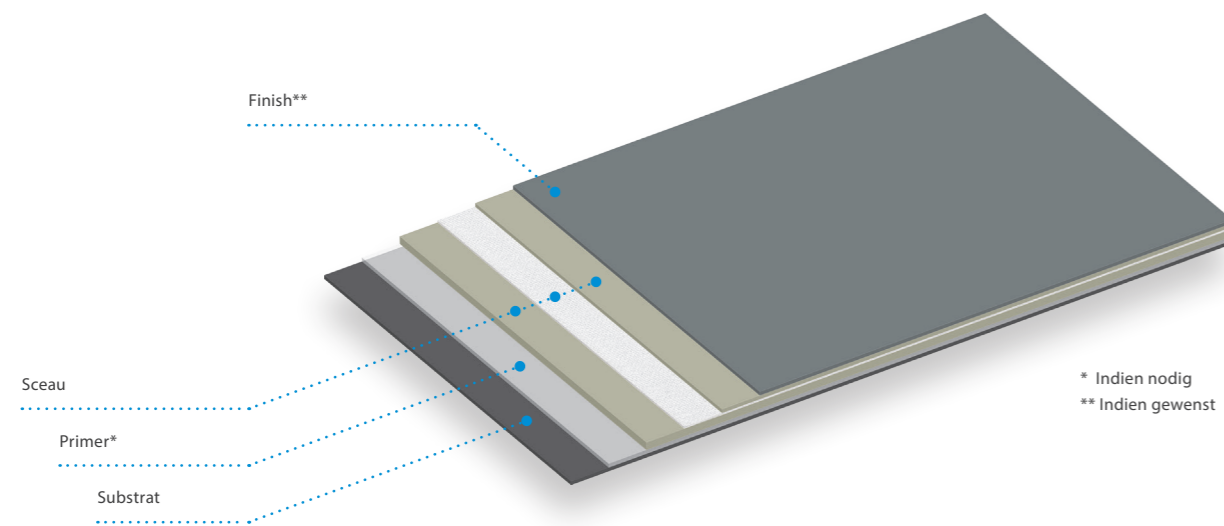
Andreas Aumann, ingénieur diplômé
en architecture, Bureau d'architecture
Aumann, Wiesbaden



Coordonné, axé sur les besoins, sûr

Triflex ProDetail, le système d'étanchéité

En tant que fournisseur de systèmes, nous attachons la plus grande importance à ce que nos produits soient parfaitement adaptés les uns aux autres. Triflex ProDetail associe une matière plastique liquide à réaction rapide à une armature en non-tissé sur toute la surface. Il s'applique sous forme liquide et assure une étanchéité durable et flexible en peu de temps. Avec Triflex ProDetail, vous pouvez également réaliser rapidement et facilement de petits travaux ou des réparations. L'avantage est qu'il suffit de mélanger la quantité nécessaire.



Se combine bien avec tous les substrats.

| Substrat | sans apprêt | avec apprêt |
|---|-------------|-------------|
| Asphalte | | ● |
| Béton | | ● |
| Bordure en PRV / lanterneau | ● | |
| Verre | | ● |
| Enrobage de bitume à chaud/enrobage de bitume à froid | | ● |
| Feuille de caoutchouc (EPDM) | | ● |
| Film plastique (EVA) | ● | |
| Film plastique (FPO/TPO) | | ● |
| Film plastique (PIB) | ○ | |
| Film plastique (PVC-P, nB) | ○ | |
| Métaux (acier inoxydable, cuivre, zinc, etc.) | ○ | ● |
| Feuilles de bitume polymère (PY-E) mod. (SBS) | ● | |
| Membranes bitumineuses polymériques (PY-E) mod. (APP) | | ● |
| Pièces moulées en PU et panneaux en mousse rigide | ● | |
| Moulures en PVC | ● | |

Simple et facile à rénover

Triflex ProDetail pour les toitures

Triflex ProDetail est une solution d'étanchéité haute performance spécialement conçue pour une imperméabilisation précise et durable des détails de toiture afin de répondre efficacement aux défis posés par les pénétrations complexes, les raccords et les détails critiques.

Points forts

- + Précision dans les moindres détails : la résine durcie forme une surface sans joint ni raccord
- + Haute élasticité et pontage dynamique des fissures
- + Temps de réaction courts
- + Utilisation sûre: application sans problème sur des surfaces verticales
- + Agrément technique européen avec marquage CE
- + Sécurité de planification : exigences selon la norme DIN 18531 parties 1-5
- + Résistance aux racines selon la méthode FLL (EN 13948) également en tant que masse de détail sur le bitume et les membranes
- + Test Elaut



Exemples d'applications:

- 1 Dômes lumineux et surfaces de toit
- 2 Toit métallique
- 3 Cuivre
- 4 Ventilateur
- 5 Toit plat
- 6 Traversée de détail
- 7 Gouttière de drainage pour transition de toiture métallique
- 8 Plan de la toiture verte

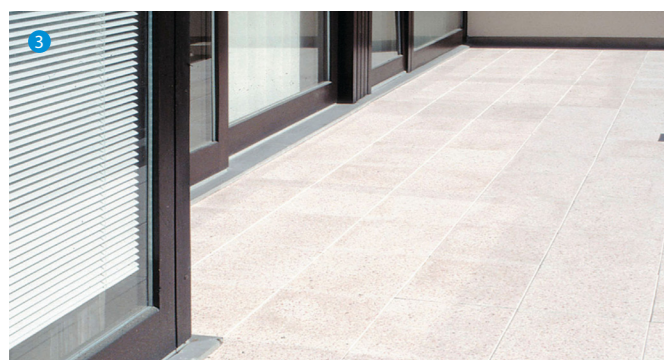
Un produit éprouvé pour toutes les applications

Triflex ProDetail pour balcons, terrasses et coursives

Triflex ProDetail est une solution d'étanchéité polyvalente idéalement adaptée à la conception détaillée et complexe des balcons, terrasses et coursives pour assurer une étanchéité précise et une protection à long terme dans les angles, les bords et les transitions.

Points forts

- + Protection durable contre l'humidité
- + Absorption souple et sans dommage des mouvements de construction
- + Résistant aux intempéries
- + Pontage dynamique des fissures
- + Haute résistance mécanique
- + Large éventail de possibilités de conception
- + Solution testée et certifiée



Exemples d'application:

- 1 Raccordement mural et gouttière
- 2 Façade de balcon
- 3 Transitions sans barrière au niveau des fenêtres et des portes
- 4 Terrasse et coursives
- 5 Raccord de porte
- 6 Drainage
- 7 Escaliers

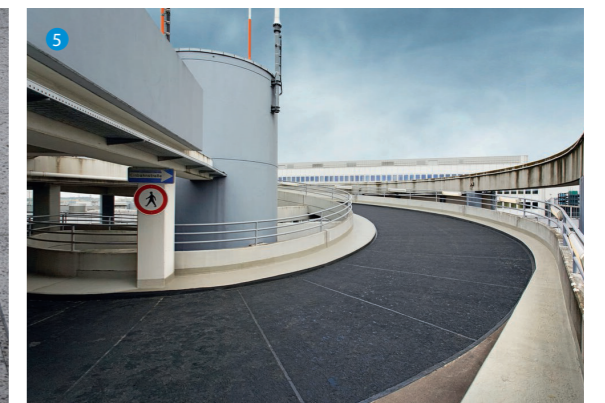
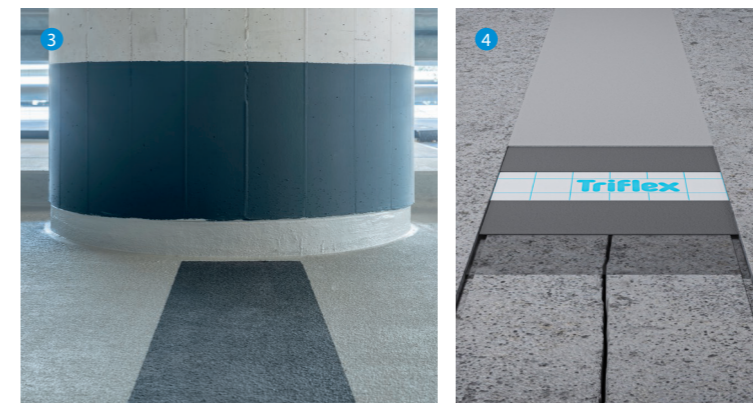
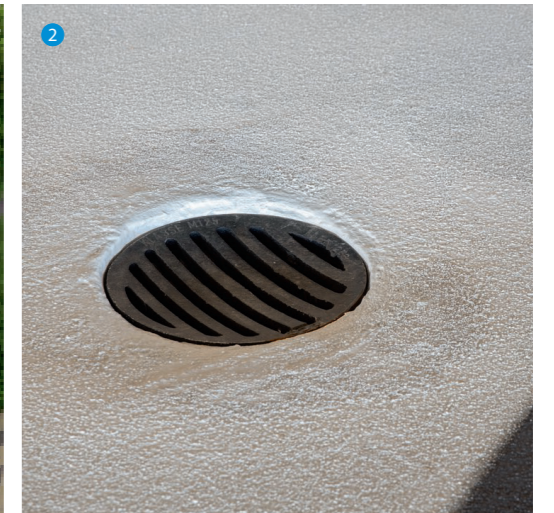
Une fiabilité éprouvée pour chaque application

Triflex ProDetail pour les parkings

Triflex ProDetail est un mastic d'étanchéité spécialisé pour les parkings, développé pour répondre aux charges élevées et aux exigences spécifiques de ce domaine d'application en offrant une protection et une sécurité durables pour les voies de circulation, les allées et les aires de stationnement, tout en restant rentable.

Points forts

- + Protection permanente de la structure du bâtiment contre l'humidité et la contamination.
- + Longue durée de vie, intervalles de rénovation plus longs et augmentation de la valeur effective.
- + Temps d'exécution plus courts, temps de blocage réduits, haute efficacité économique.
- + Haute élasticité, pontage dynamique des fissures, parfaite liaison des couches.
- + Planification et mise en œuvre fiables dans toutes les conditions météorologiques et en toute saison.
- + Résistant à la chaleur jusqu'à +250 °C pour une utilisation comme protection contre les éclaboussures sous l'asphalte coulé.



Exemples d'application:

- 1 Asphalte coulé
- 2 Gouttière
- 3 Support
- 4 Parement d'arrachement
- 5 Rampe
- 6 Bordure
- 7 Raccordement au mur

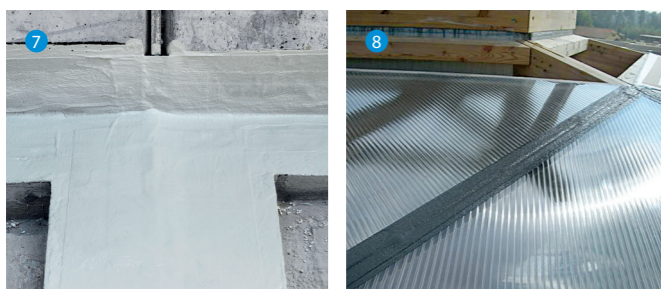
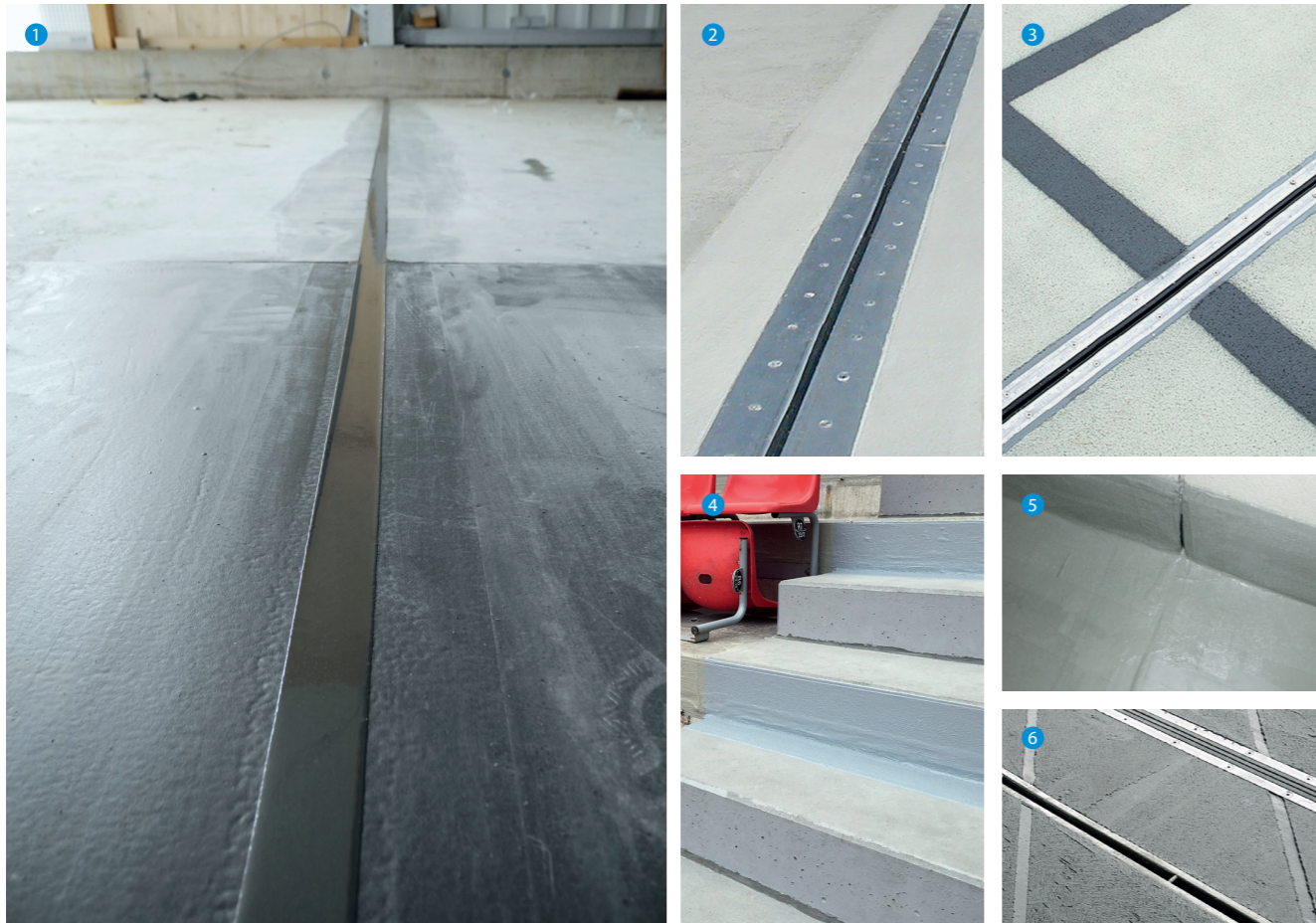
Epruvé et robuste pour chaque application

Triflex ProDetail pour les joints

Triflex ProDetail est un mastic de jointoiment haute performance conçu pour offrir une protection et une flexibilité à long terme du sous-sol à la toiture. Il absorbe efficacement les mouvements et les contraintes thermiques dans les structures des bâtiments et assure une étanchéité durable à tous les niveaux du bâtiment.

Points forts

- + Élasticité et résilience maximales
- + Conception de joints de dilatation pour les espaces verts, les zones piétonnes et praticables
- + Testé en tant que joint de béton étanche selon les principes d'essai "Transitions de l'étanchéité structurelle sur les éléments de construction en béton avec une résistance élevée à la pénétration de l'eau" (PG-ÜBB)
- + Solutions d'étanchéité selon les fabricants de profilés d'étanchéité
- + Convient comme produit d'étanchéité (à l'eau)



Exemples d'application:

- 1 Joint de coulée
- 2 Joint décoré
- 3 Joint traité
- 4 Joints dans la construction en béton
- 5 Joint de balcon et joint de mouvement
- 6 Profil des joints
- 7 Joint en béton WU
- 8 Joints supportant le verre



Triflex projectexpertise

En tant que fabricant et fournisseur de plastique liquide pour les toits, les balcons, les parkings et bien d'autres domaines, nous avons plus de 45 ans d'expérience en matière de projets et nous pouvons également réaliser des solutions individuelles pour vous. Nous veillons toujours à une parfaite collaboration entre les transformateurs spécialisés, les planificateurs, nos collaborateurs et les systèmes. Les lignes de communication sont courtes et directes, tout est personnel et simple. Bienvenue dans la famille Triflex.



Triflex expertise en formation

Nous partageons notre expertise par le biais d'une formation continue et de conseils, avant, pendant et après le projet. Nous garantissons ainsi un travail de la plus haute qualité, des solutions optimales et une satisfaction durable du client.

"AU-DELÀ DE L'ÉTANCHÉITÉ DÉTAILLÉE."



Qualité Triflex

- Classification la plus élevée possible selon les agréments techniques européens (EAD 030350-00-0402)
- Sécurité certifiée selon l'ETA
- Résistance aux racines et aux rhizomes selon FLL
- Garantie du matériau délivrée par l'Association centrale de l'industrie allemande des toitures (ZVDH)
- Contrôles de qualité internes et externes continus et poursuite du développement et de l'optimisation des produits
- Testé intensivement par KIWA avec 40 ans de durée de vie prouvée



Triflex Service

En tant que fabricant et distributeur direct, nous sommes plus proches de vous : nous soutenons et accompagnons votre projet avec des consultants spécialisés. Nous livrons sur le chantier dans les délais impartis, nous vous assistons par des conseils initiaux, nous vous aidons à faire des offres et, grâce à notre expertise, nous vous accompagnons également lors de la mise en œuvre. Nous garantissons ainsi le succès à long terme de votre projet.

Triflex

Triflex BV
Diamantstraat 6C
2200 Herentals

T: +32 (0) 14 75 25 50

info@triflex.be
www.triflex.be



Onderdeel van de Follmann-Groep